

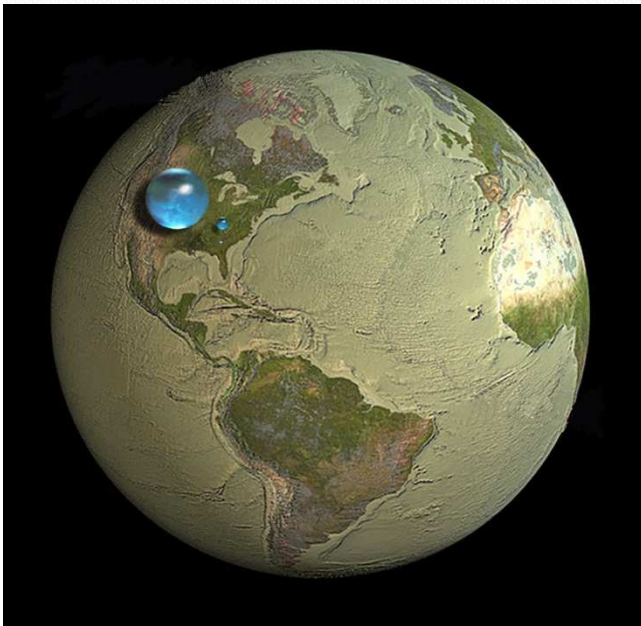
THE EUROPEAN  
ROUTE OF  
HISTORIC  
THERMAL  
TOWNS

# Tourisme écoresponsable et développement durable

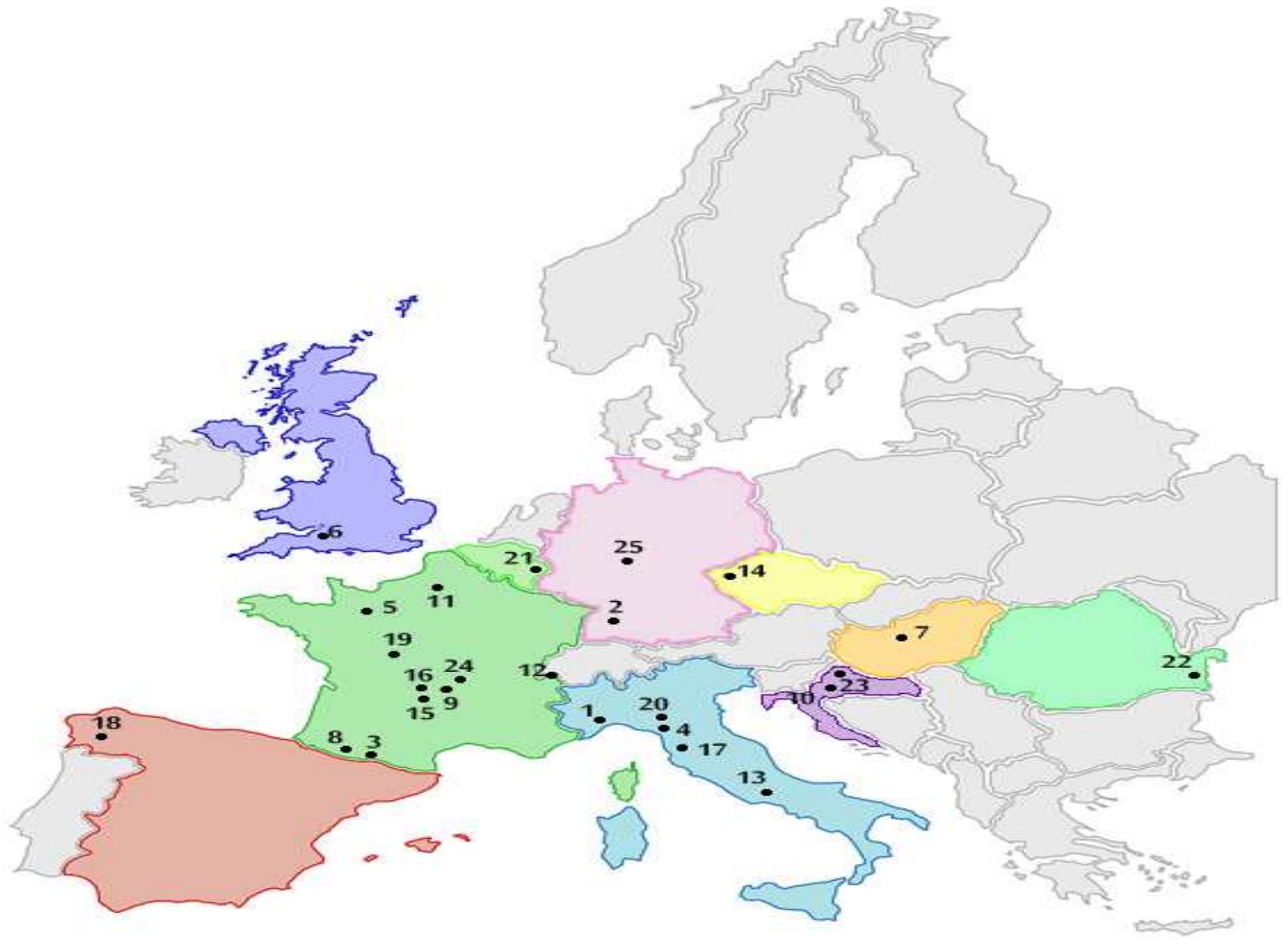
Salon International  
du Patrimoine  
9 novembre 2012  
Paris

*Eaux d'ici,  
Eaux de là*

**2012 - L'ODYSSÉE DE L'EAU**



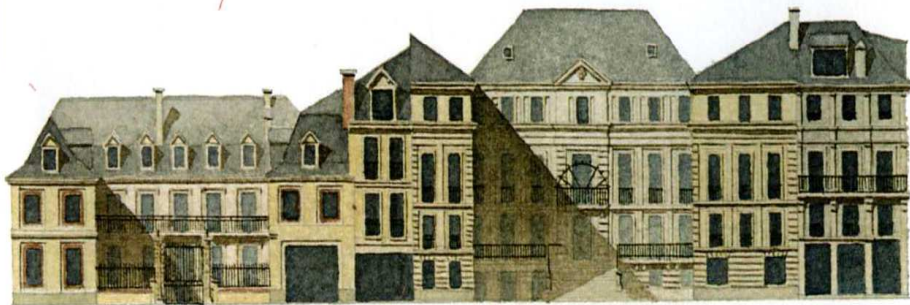






## PROMENADE ARCHITECTURALE

### BAGNÈRES-DE-LUCHON "REINE DES PYRÉNÉES"



03 Hôtel de ville, 23, allées d'Etigny



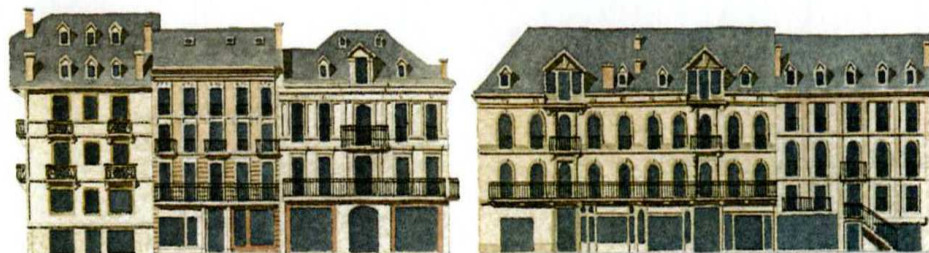
04 Villa Santa Maria, 14, boulevard Henry de Gorsse



05 Villa Pyrene, 13, allée des Bains



06 Façade du Casino, place Richelieu



07 Grand chalet Spont et immeubles jumeaux, allées d'Etigny, côté numéros pairs

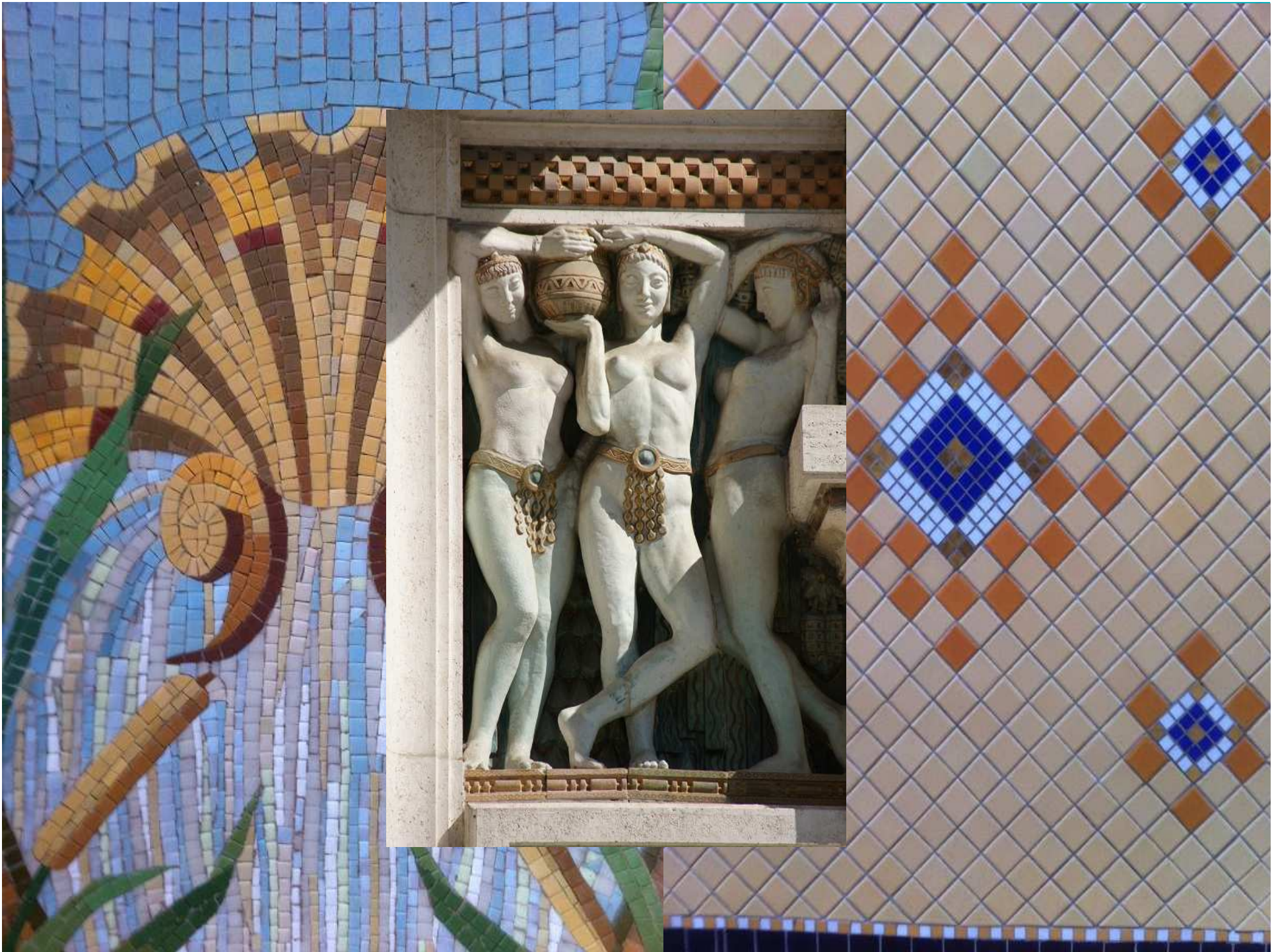


08 Villa Tron, square Pierre Lauret

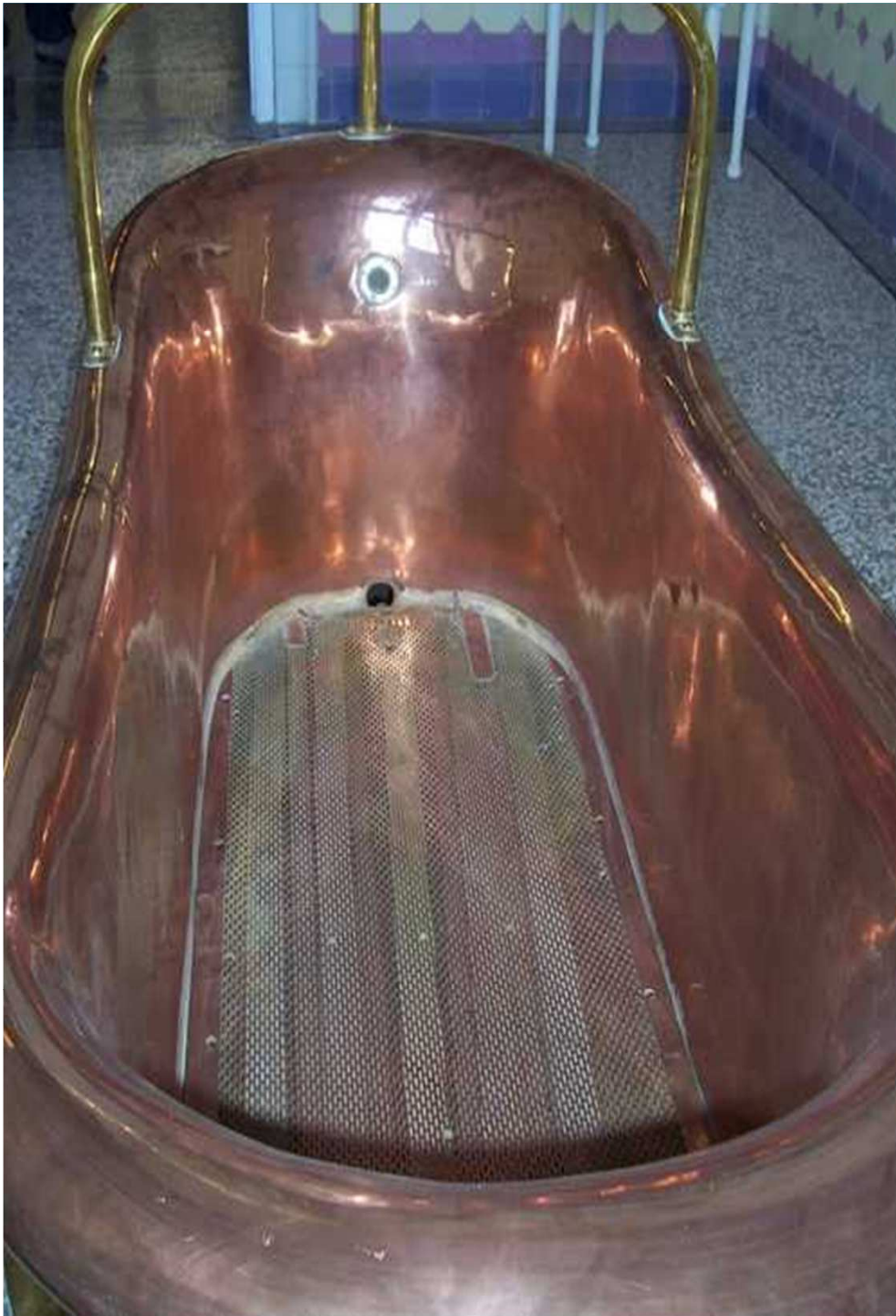
à un autre édifice privé de la même époque : l'hôtel Cazat. Mais c'est au cours du XIX<sup>e</sup> siècle et particulièrement sous le Second Empire que devaient se construire les somptueuses demeures qui firent de cette promenade un lieu mondain prestigieux. L'ensemble des styles représentés témoigne de l'éclectisme architectural régnant à cette période. Aux numéros 41, 43 et 45 des allées, on trouve de petits immeubles au vocabulaire classique (pilastres, colonnes...) et à l'allure très anglaise que lui confèrent ses perrons. Remarquons même, au n° 47, l'expression du style néo-gothique à travers le traitement de la baie en ogive. Sur l'autre

trottoir, la gracieuse villa Tron, édifiée en 1854 et implantée en retrait, génère l'unique place des allées. Plus haut, apparaît le triptyque architectural d'inspiration alpine : les chalets Spont (1855). Marquant la fin des allées, ils contrastent sévèrement avec leurs vis-à-vis : les grands hôtels. Ces derniers, comme l'hôtel Sacaron, accueillaient la noblesse royale dans les années les plus glorieuses que connut la cité thermale. Les allées aboutissent au parc des Quinconces et aux bâtiments thermaux dont le premier, doté d'un portique à colonnes doriques, prolonge la rive droite des allées comme autant d'arbres plantés.





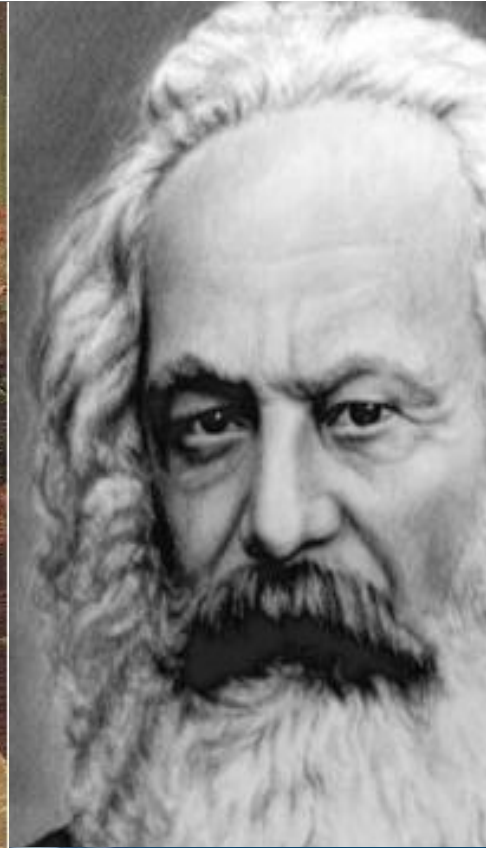


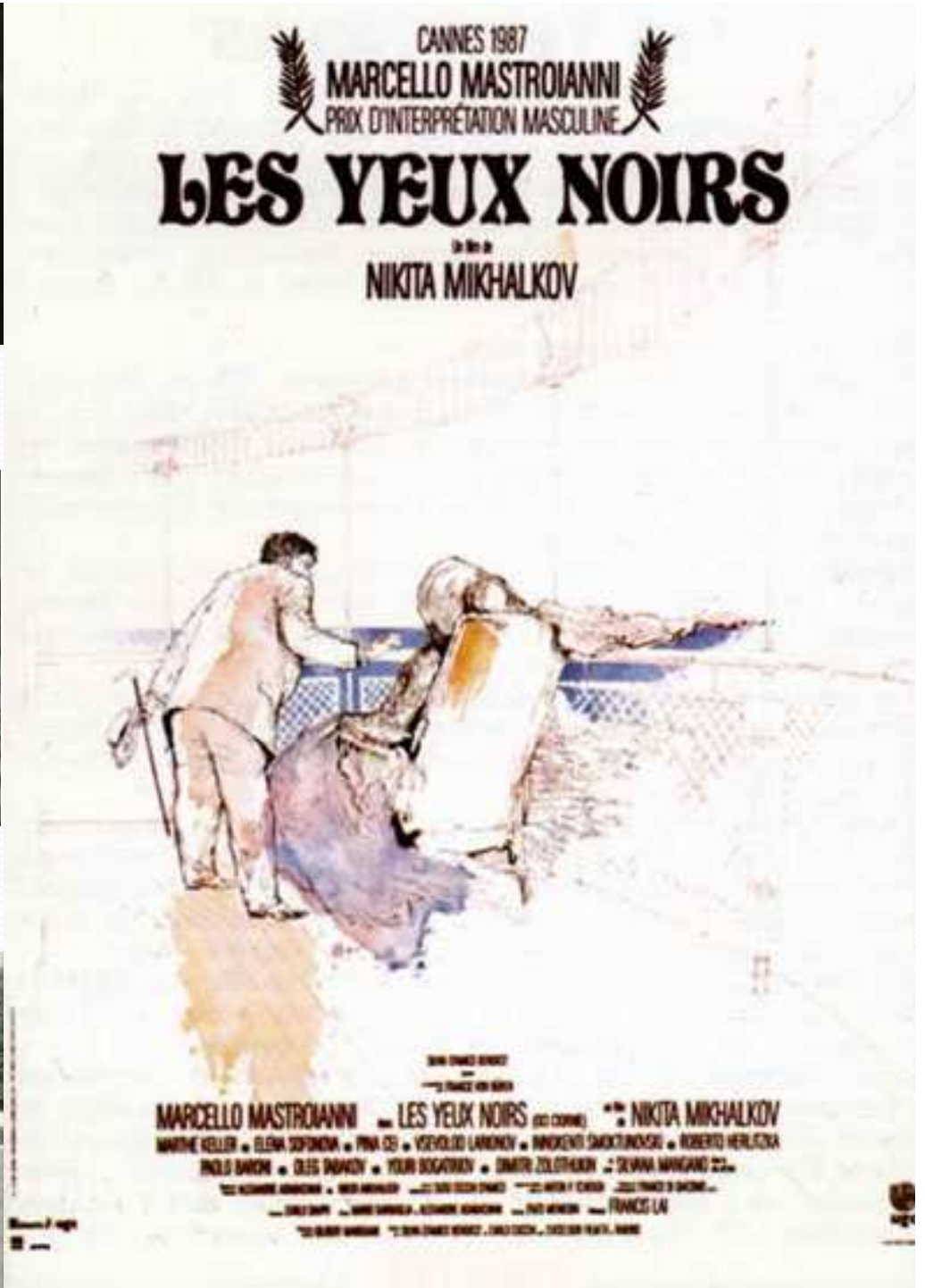




Conservation  
intégrée  
Valorisation  
du patrimoine

Equilibre social  
Protection de  
l'environnement  
Eloge du bien-être  
Eloge de la nature  
Eloge de la lenteur





# ALBERT LONDRES

Prince des reporters

BERTHELOT

RÉVILLON

VICHY



## ALBERT LONDRES

PLANÈTE

PÈRE DU REPORTAGE MODERNE 1884-1932

### La Chine 1922-1932

#### Exposition

20 Juin - 20 Août 2012

Source de de l'Hopital - VICHY



中國通商銀行



### Rencontres Retours de Chine

21-22-23-24 Juin 2012

Palais des Congrès - VICHY

Conférences - Projection films

Débats - Spectacles

Organisation



[regarder-agir.over-blog.fr](http://regarder-agir.over-blog.fr)

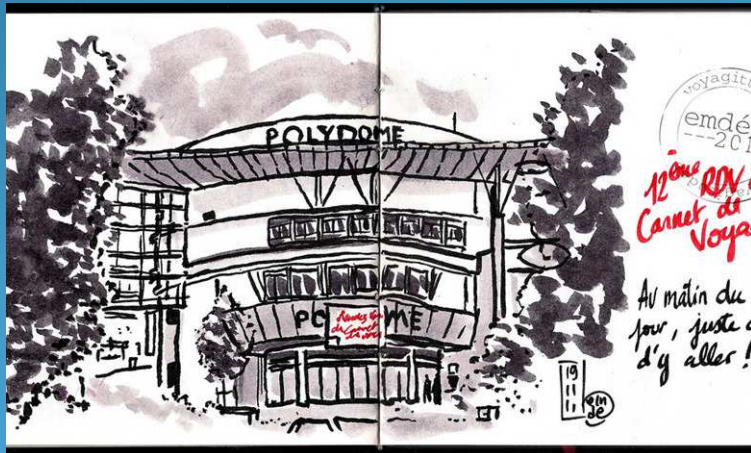
PROCÈDE ZEBRE





# Stratégie Sans Frontières

Citoyenneté Européenne  
Patrimoine matériel  
Patrimoine immatériel  
Personnages  
Cafés de l'Europe





THE EUROPEAN  
ROUTE OF  
HISTORIC  
THERMAL  
TOWNS

## Culture de la créativité

Comprendre le passé  
Inventer le présent  
Eloge de la création



THE EUROPEAN  
ROUTE OF  
HISTORIC  
THERMAL  
TOWNS

**Merci de votre  
attention**

**Marion Vansingle  
m.vansingle@borvo.com  
Tel : + 33 (0)4 73 34 70 71  
<http://www.ehtta.eu/>**